



BIENVENUE A NEW YORK LANGUAGE CENTER

Nous espérons que vous allez aimer votre temps à étudier avec nous. En bas vous allez trouver des informations utiles et des ressources qui vont vous préparer pour votre séjour en New York city. Nous sommes impatients de vous rencontrer à notre école.

Assurance Médicale

NLYC Il n'est pas obligatoire d'acheter une assurance médicale, mais nous le recommandons. Si vous n'avez pas d'assurance médicale les risques et les conséquences sont graves : Les frais médical dans les Etats-Unis peuvent être dans les milliards de dollars et vous risquez d'obtenir des soins de qualité inférieure sans assurance médical.

Une fois vous avez votre visa, nous recommandons que vous vous inscrivez pour l'assurance à partir de votre date d'arrivée aux Etats-Unis.

Voici les entreprises d'assurance medical que nous Recommandons:

Pour les étudiant F1 :		www.isoa.org
		www.InternationalStudentInsurance.com
Pour les étudiants avec un visa de touriste ou ESTA :		www2.sevencorners.com

L'aide de logement

NYLC peut vous offrir des placements de logement pour les étudiants qui ont besoin de logement

Pour ce service, NYLC charge **un frais de \$150 par placement.**

Nous offrons trois options de logement différentes

- 1) Résidence d'étudiants
- 2) loger chez l'habitant
- 3) Appartement partagé avec des étudiants



Pour les prix et plus d'information sur nos options de logement, contactez

housing@nylanguagecenter.com

Ce que vous gardez avec vous sur l'avion :

✓ Passeport



✓ I-20



✓ les documents financiers



← Les étudiants F1 →

Transport de l'aéroport

Transfert de l'aéroport peut être organisé par NYLC pour un frais de \$150 USD (aller simple)

Si vous voulez demander un transfert d'aéroport, s'il vous plaît contacter le coordinateur de vie d'étudiant à NYLC.

Important : s'il vous plaît n'acceptez pas un voyage par un étranger à l'aéroport. Nous vous recommandons de prendre les taxis jaunes.

Les taxis jaunes de l'aéroport JFK : \$52.00 prix forfaitaire pour toutes les destinations en Manhattan+péage. Il est aussi habituel de donner un pourboire de 10% à 15% au chauffeur.

Les taxis Jaunes de les aéroports LaGuardia ou Newark : n'ont pas prix forfaitaire, ils ont compteurs.

Autre forme de transportation :

JFK aéroport : Airtran et transfert pour le métro à Sutphin Boulevard pour les trains E, J, ou Z. Vous pouvez aussi prendre le Long Island Rail Road (LIRR) à Penn Station.

LaGuardia aéroport: M60 bus en direction de Astoria Blvd ; Q70 ou Q47 (bus) en direction de Midtown, Manhattan.

Newark aéroport: NJ transit en direction de Penn Station.

Transportation Public en NYC

Carte de Métro

30 jours illimités : \$116.50 Aller simple : \$2.75

www.mta.info



Directions pour aller à l'école par métro- chacun de nos écoles sont accessible par le MTA transport public. Regardez en bas pour la transportation la plus proche pour chaque école.

NYLC-Midtown: Prenez les lignes de métro # 1,2,3,A,C,E,N,R,Q,W vers Times Square/42nd st ou 34 th street/Penn station ave, ou Herald Square/34th st. Si vous êtes en New Jersey vous pouvez prendre le bus de banlieue.

NYLC-Upper West Side Manhattan: métro #1 à 103rd street

NYLC-Jackson Heights, Queens: métro # 7 à 82nd street/Jackson Heights ou les lignes E,F, G, R à 74thst/ Roosevelt Avenue.





Premier jour de Classe

Arrivez à 8 heures du matin s'il vous plaît

APPORTER

✓ I-20 Form



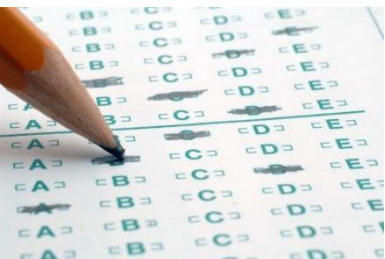
✓ Passeport



✓ Crayon et Cahier



↔ pour les étudiants F1



Examen de placement

L'examen de placement compose d'un parti écrit et un parti oral. L'examen prendre environ entre 30 à 40 min pour compléter. Si vous arrivez à New York avant que votre programme commence nous recommandons venir prendre l'examen avant vos cours commence. Vous pouvez venir à l'école de Lundi à Vendredi (9 hrs à 15 hrs) et Samedi (10 hrs à 13 hrs)

Orientation pour les étudiants

Orientation pour les étudiants nouveaux est prévue tous les Lundi après les cours. Tous les étudiants doivent participer à l'orientation. Si vous le manquez n'importe pas la raison, vous êtes bienvenue de nous joindre le Lundi prochaine.

Les informations Locaux

Regardez le guide de New York par NYLC ! C'est accessible dans notre guide d'étudiant et comme PDF sur notre site d'internet

<http://www.nylanguagecenter.com/en/foreign-students/student-downloads>

Assurez-vous de consulter la météo locale avant votre arrivée.

