

New York Language Centerへようこそ！

是非、当校での学習が充実したものとなりますように。以下にニューヨーク留学の準備に役立つ情報を紹介しています。皆さんとニューヨークでお会いできるのを楽しみにしています。よろしくお願いします。

健康保険

健康保険を買う必要はないですが、NYLCは強く推奨します。健康保険がない場合のリスクは深刻です。健康保険が無いと十分に質の高いケアを受けること出来ないかもしれません。

ビザを取得したら、アメリカに到着する日から始まる健康保険を買うことを推奨します。

お勧めの保険は：

F-1 学生のため：		www.isoa.org
		www.InternationalStudentInsurance.com
観光ビザ学生のため：		www2.sevencorners.com

滞在先の斡旋

NYLCは滞在先が必要な学生に滞在先の斡旋をします。

このサービスのために、**\$150 滞在先の斡旋費**がかかります。

住宅の選択しが3つあります：

- 1) 学生寮
- 2) ホームステイ
- 3) 学生用のシェア・アパート

価格や詳細情報についてのご案内は housing@nylanguagecenter.comに問い合わせ下さい。



飛行機に持参する物:

✓ パスポート



✓ I-20



✓ 財政証明書



← F-1学生だけ →

空港からの送迎

片道\$150で空港送迎の手配をします。

空港送迎を希望する場合はアドバイザーに尋ねてください。

注意: 空港にいる知らない人の車に乗らないでください。黄色いタクシーを推奨します。

空港のタクシー乗り場で先行を告げて、料金表をもらってから乗車してください。

JFK空港からの黄色いタクシー: \$52.00 + 高速料金 (toll) マンハッタンまでの定額料金。運転手に15%チップも習慣です。

ラガーディア 空港かニューアーク空港からの黄色いタクシー: 定額ではなく、メーター制。

他の交通機関:

JFK 空港: エアトレインに乗ってサットフィン・ブールバード (Sutphin Boulevard) で E, J, Z 線に乗り換え。

ラガーディア 空港: アストリア・ブールバード (Astoria Boulevard) までのM60 バス、ミッドタウン (Midtown) までのQ70 かQ47。

ニューアーク空港: ペンシルベニア駅 (Penn Station) までのニュージャージトランジット (NJ Transit)。

ニューヨーク市での公共交通機関

メトロカード

30日間 乗り放題: **\$116.50** 片道: **\$2.75**

(2015年7月から有効な値段。現在の値段は

www.mta.info に確認してください)。



地下鉄で学校までの行き方: 学校はすべて公共交通機関でアクセス可能です。下にはそれぞれの学校までの行き方があります。

NYLC-ミッドタウン (Midtown):

メトロ1, 2, 3, A, C, E, N, R, Q, W 線タイムズスクエア (Times Square)/42nd ストリート駅、34th ストリート/8th アベニュー駅、または ヘラルドスクエア (Herald Square)/34th ストリート駅まで。ニュージャージーからポート・オーソリティ (Port Authority) までのバス、またはペンシルベニア駅 (Penn Station) までの電車。

NYLC- アッパー・ウエスト・サイド (Upper West Side):

メトロ 1 線 103rd ストリート駅まで。

NYLC-ジャクソンハイツ・クイーンズ (Jackson Heights Queens):

メトロ7 線 82nd ストリート/ジャクソンハイツ (Jackson Heights) 駅まで、または E, F, G, R 線 74th ストリート/ルーズベルトアベニュー (Roosevelt Avenue) 駅まで。





授業が始まる日

午前8時までに学校に来てください。

✓ I-20



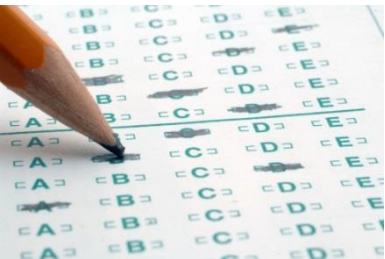
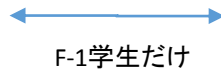
✓ パスポート



✓ 鉛筆とノート



持ってくる物：



プレースメントテスト

口頭および筆記レベルチェックが行われます。30-40分ぐらいかかります。もしプログラムスタートの前日にニューヨークに到着する場合は、月曜日から金曜日、午前10:30時から午後2:00時まで、土曜日10:30時から1:30時まで、いつでも学校に来てください。

オリエンテーション

新入生オリエンテーションは毎週月曜日、授業が終わったら行われます。F-1学生は全員出席必須です。もし出席できない場合、次の週のオリエンテーションに参加して下さい。

ローカルな情報

NYLCのニューヨーク・ガイドを見てください！学生ガイド、またはホームページにPDFもあります：
<http://www.nylanguagecenter.com/en/foreign-students/student-downloads>



来る前に天気予報を確認してください。