



BEM-VINDO A NEW YORK LANGUAGE CENTER!

Esperamos que você aproveite os seus estudos conosco. Abaixo você vai encontrar informações e recursos úteis que vão preparar você para sua viagem a Nova York. Estamos animados para receber você em nossa escola.

Planos de Saúde

Embora a NYLC não exija que os alunos possuam um plano de saúde, a inscrição em um plano é altamente recomendável. Os riscos e consequências de não possuir um plano são sérios: os custos médicos nos Estados Unidos podem ser de mais de \$10,000, e há o risco de se receber atendimento de menor qualidade caso não o possua.

Quando você tiver o visto, recomendamos que você se inscreva em um plano de saúde, começando na data de chegada aos Estados Unidos.

Aqui está uma lista de empresas recomendadas:

Para os alunos com visto F-1:		www.isoa.org
		www.InternationalStudentInsurance.com
Para os alunos com visto de turista:		www2.sevencorners.com

Atendimento da Hospedagem

O NYLC oferece hospedagem para os alunos que precisem de acomodações.

Por este serviço, NYLC cobra uma **taxa de hospedagem de \$150.**

Oferecemos três tipos de hospedagem:

- 1) **Residência Estudantil** 2) **Homestay** 3) **Apartamentos Compartilhados**

Para mais informações sobre preços e hospedagem, por favor contate housing@nylanguagecenter.com.



O que você deve levar no aeroporto:

✓ Passaporte



✓ I-20



✓ Documentos Financeiros



← Somente para os alunos de visto F-1 →

Transporte desde o aeroporto

O transporte saindo do aeroporto pode ser reservado com a NYLC por uma taxa de **\$150 o trecho**.

Se você quiser reverter o transporte, por favor contate uma Coordenadora de Student Life.

AVISO: Por favor não aceite caronas de pessoas não conhecidas que abordam você no aeroporto. Recomendamos que você pegue um táxi amarelo.

Táxi Amarelo saindo do JFK: Uma taxa fixa de **\$52.00** para qualquer destino em Manhattan + pedágios. É típico dar gorjeta de 10-15% ao motorista por bom atendimento.

O Táxi Amarelo saindo de LaGuardia ou Newark: Não tem taxa fixa, paga por distância.

Outras formas de transporte:

Aeroporto JFK: O AirTrain ou transferência para o metrô (as linhas E, J, ou Z) em Sutphin Boulevard.

Aeroporto LaGuardia: M60 Bus via Astoria Blvd, Q70 ou Q47 para Midtown, Manhattan

Aeroporto Newark: NJ Transit para Penn Station

O transporte público em NYLC

As Direções para a Escola: Todos os nossos campus são facilmente acessíveis por transporte público (MTA).

Veja abaixo as opções de transporte público para cada campus:

NYLC-Midtown:

Metrô # 1, 2, 3, A, C, E, N, R, Q, W para Times Square/42nd ou 34th Street/8th Ave, ou Herald Square/34th St.

Saindo de Nova Jersey pegue ônibus para Port Authority ou trem para Penn Station.

NYLC-Upper West Side Manhattan:

Metrô # 1, 2 or 3 para 96th Street.

NYLC-Jackson Heights, Queens:

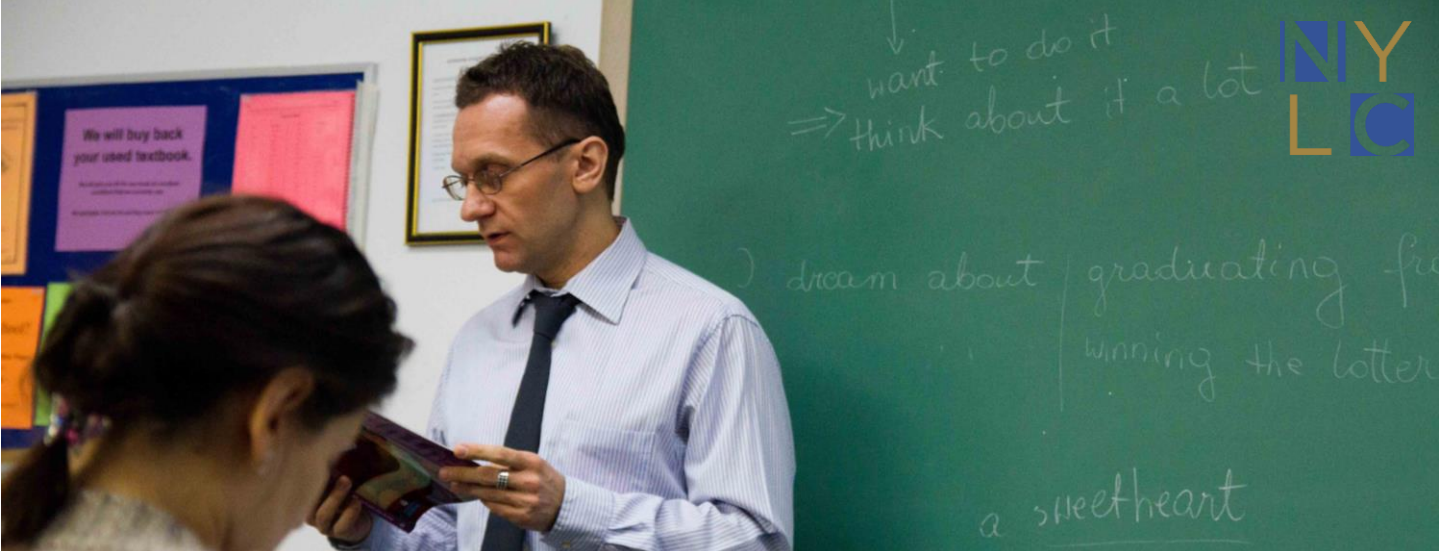
Metrô # 7 para 82nd Street/Jackson Hts. ou E, F, G, R para 74th St./Roosevelt Avenue.

Os Metrocards

30 dias, sem limite: \$116.50 Cada vez: \$2.75

Os preços dados são válidos desde julho de 2015. Por favor veja www.mta.info pelas taxas atuais).





O primeiro dia de aulas

Por favor chegue na escola às 8h da manhã

O que trazer



Documento I-20



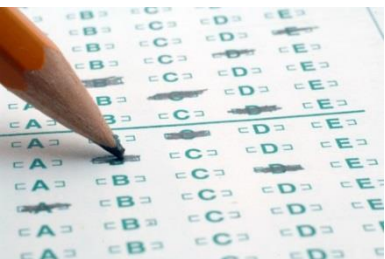
Passaporte



Lápis e caderno



← Somente para os alunos de visto F-1 →



Exame do placement

O exame tem uma parte escrita e uma parte oral. O exame leva de 30 à 40 minutos para ser feito. Se você chegar à Nova York antes da data de início do curso, você pode vir para a escola entre segunda-feira e sexta-feira (10:00am-2:00pm) e sábado (10:30am-1:00pm).

Orientação de alunos

As orientações para novos alunos acontecem toda segunda-feira após as aulas. Todos os alunos com visto F1 deverão participar das orientações. Se por alguma razão você precise faltar à orientação, poderá participar na semana seguinte.

Informações locais

Consulte o guia de Nova Iorque da NYLC! Ele está disponível em nosso Guia do Estudante ou como PDF em nosso website <http://www.nylanguagecenter.com/en/foreign-students/student-downloads>



Não se esqueça de consultar a previsão do tempo antes de chegar.