



WELCOME TO NEW YORK LANGUAGE CENTER!

NYLC에서 공부하는 시간이 즐겁기를 바랍니다. 아래는 뉴욕시 여행을 준비하는 데 도움이 되는 유용한 정보와 자료입니다. 저희학교에서 만나기를 바랍니다.

Health Insurance

NYLC는 학생의료 보험을 구입을 요구하지 않지만 강력하게 추천합니다. 보험이 없어 의료 혜택을 받지 못할 경우 위험과 결과가 심각할수 있습니다. 미국의 의료비는 수만 달러가 될 수 있으며 보험이없어 표준 이하의 치료를 받을 위험이 있습니다.

미국 비자 발급되면 미국에 도착 날짜부터 보험을 가입하는 것이 좋습니다.

권장하는 의료 보험 공급자 목록은 다음과 같습니다:

For F-1 Students:		www.isoa.org
		www.InternationalStudentInsurance.com
For Students on an Tourist Visa:		www2.sevencorners.com

Housing Assistance

숙박시설이 필요하면 학교에 연락주십시오.

NYLC하우징을 선택하시면 수수료는 \$150 입니다.

하우징 3가지 옵션 제공합니다 :

- 1) Student Residence(학생기숙사)
- 2) Homestay(홈스테이)
- 3) Shared Student Apartment (공유 학생 아파트)



가격 및 하우징에 대한 자세한 내용은 housing@nylanguagecenter.com에 문의하시기 바랍니다.

What to Keep With You On the Airplane:

✓ Passport



✓ I-20



✓ Financial Documents



↔ For F-1 Students Only

Transportation From the Airport

공항에서 픽업원하시면 \$150 (편도) 비용이 듭니다. NYLC 학생 생활 코디네이터에게 문의하시기 바랍니다.
중요: 공항에서 낯선사람이 승차를 권할때 거부하세요. 옐로우 택시 타는걸 권장합니다.

JFK 공항에서 맨하탄까지 옐로우 택시는 \$ 52.00 고정요금 . 운전자에게 15 %를 팁주는것이 관례입니다.
 LaGuardia또는Newark공항에서 옐로우 택시비 : 계량 요금

Other forms of transportation (다른교통수단):

- JFK Airport:** AirTrain and transfer for the E, J, or Z train at Sutphin Boulevard
- LaGuardia Airport:** M60 Bus via Astoria Blvd, Q70 or Q47 to Midtown, Manhattan
- Newark Airport:** NJ Transit to Penn Station

Public Transportation in NYC

Metrocards (지하철 패스)
30-Day Unlimited: \$116.50 **Single Rides: \$2.75**
 (7월 2015 년 기준가격. 최근 가격은
www.mta.info에서 확인하시기 바랍니다.)



Subway Directions to School- 저희 학교는 지하철, MTA 대중 교통이 편리하게 위치해있습니다. 학교브랜치 교통은 아래를 참조하십시오:

NYLC-Midtown:
 Subway # 1, 2, 3, A, C, E, N, R, Q, W to Times Square/42nd or 34th Street/8th Ave, or Herald Square/34th St.
 From New Jersey take commuter bus to Port Authority or train to Penn Station.

NYLC-Upper West Side Manhattan:
 Subway # 1, 2 or 3 to 96th Street.

NYLC-Jackson Heights, Queens:
 Subway # 7 to 82nd Street/Jackson Hts. or E, F, G, R to 74th St./Roosevelt Avenue.





First Day of Class

PLEASE ARRIVE TO THE SCHOOL AT 8AM

✓ I-20 Form



✓ Passport

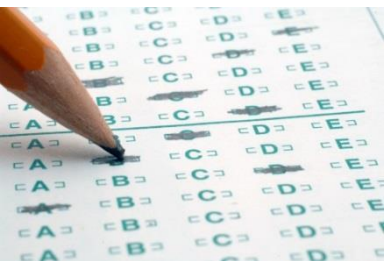


✓ Pencil and Notebook



WHAT TO BRING

↔ For F-1 Students Only



PLACEMENT EXAM (레벨테스트)

레벨테스트는 쓰기와 구두로 되어 있습니다. 시험은 완료하는 데 30-40분 정도 소요됩니다. 학교시작날짜전에 뉴욕에 도착하면, 월 - 금(10am - 2pm), 토요일 (10:30am - 1pm) 에 오시면 됩니다.

STUDENT ORIENTATION (신입생 오리엔테이션)

신입생 오리엔테이션은 매주 월요일에 개최됩니다. F-1 학생들은 오리엔테이션에 참석해야합니다. 만약 참석 못할경우 그다음주에 참석하시면 됩니다.

LOCAL INFORMATION

NYLC뉴욕시 안내서를 참조하십시오! NYLC학생 가이드와 웹사이트에서 PDF로 다운 가능합니다
<http://www.nylanguagecenter.com/en/foreign-students/student-downloads>



뉴욕도착 전에 날씨도 확인하십시오.